

Hinweise zur Anwendung

Cutimed® Sorbact® Hydroactive B

D

Produktbeschreibung

Cutimed® Sorbact® Hydroactive B ist eine bakterienbindende, absorbierende Gel-Wundauflage mit Hafrand. Cutimed® Sorbact® Hydroactive B besteht aus einer stark absorbierenden Hydropolymermatrix und einem bakterienbindenden Sorbact-Gewebe (mit Dialkylcarbomoylchlorid [DACC] beschichtetes Acetatgewebe) und ist mit einem semipermeablen Polyurethanfilm bedeckt. Der Hafrand besteht aus einem latexfreien haftenden Hydrogel.

Indikationen

Cutimed® Sorbact® Hydroactive B ist indiziert zur Behandlung von schwach bis mäßig exsudierenden oberflächlichen bis tiefen Wunden (einschließlich sauberer, kontaminierter, kolonisierter oder infizierter Wunden): Chronische Wunden (venöse, arterielle und diabetische Ulzera sowie Druckgeschwüre), postoperative Wunddehiszenzen und traumatische Wunden.

Kontraindikationen

Wenden Sie Cutimed® Sorbact® Hydroactive B nicht bei trockenen oder tiefen Wunden an. Nicht anwenden bei Patienten mit bekannter Überempfindlichkeit gegen die Inhaltsstoffe der Wundauflage.

Warnhinweise und Vorsichtsmaßnahmen

Cutimed® Sorbact® Hydroactive B ist für den einmaligen Gebrauch bestimmt. Nicht wiederverwenden, da das Risiko einer Kreuzkontamination besteht. Nicht verwenden, wenn der Beutel geöffnet oder beschädigt ist. Geöffnetes Material entsorgen. Die Häufigkeit des Verbandwechsels von Cutimed® Sorbact® Hydroactive B richtet sich nach dem Zustand der Wunde und der Exsudatmenge. Cutimed® Sorbact® Hydroactive B kann bis zu vier Tage auf der Wunde verbleiben.

Bei Kontakt mit dem Wundexsudat verfärbt sich die stark absorbierende Hydropolymermatrix von gelb bis braun. Ausquellen des Gels möglich. Gelaustritt (dunkel) nicht kritisch. Die Sättigung von Cutimed® Sorbact® Hydroactive B ist sichtbar durch die ausgedehnte Verfärbung. Ein Verbandwechsel ist erforderlich, wenn die Tendenz besteht, dass die Verfärbung einen Rand der Wundauflage erreicht (max. 1 cm bis zum Rand).

Cutimed® Sorbact® Hydroactive B ist geeignet für die Anwendung in Kombination mit einer Kompressionstherapie mit leichtem Druck für kontaminierte, kolonisierte oder infizierte exsudierende Wunden.

Cutimed® Sorbact® Hydroactive B darf nicht auf die Wundgröße zugeschnitten werden. Vermeiden Sie die Überlappung von zwei oder mehreren Cutimed® Sorbact® Hydroactive B-Wundauflagen.

Verwenden Sie Cutimed® Sorbact® Hydroactive B nicht zusammen mit Salben oder Cremes.

Anwendungshinweise

1. Reinigen Sie die Wunde wie gewohnt.
2. Wählen Sie eine für die Wunde geeignete Größe der Wundauflage aus. Idealerweise sollte Cutimed® Sorbact® Hydroactive B die Wundränder um mindestens 2 cm überlappen.
3. Entfernen Sie die Schutzfolie und applizieren Sie die grüne, haftende Seite der Wundauflage auf die Wunde.
4. Abhängig davon, wo sich die Wunde befindet, kann eine zusätzliche Verbandfixierung verwendet werden.
5. Cutimed® Sorbact® Hydroactive B sollte so oft gewechselt werden, wie es die Wundsituation erfordert. Wie bei allen absorbierenden Wundauflagen ist eine Beobachtung der Wunde erforderlich, um zu gewährleisten, dass die Wundauflage die Wunde nicht austrocknet und mit der Wunde verklebt. Die Wundauflage sollte gewechselt werden, wenn sie durch die Flüssigkeitsaufnahme getrübt oder undurchsichtig erscheint. Spätestens nach 4 Tagen oder wenn das Exsudat 1 cm zum Rand erreicht hat.

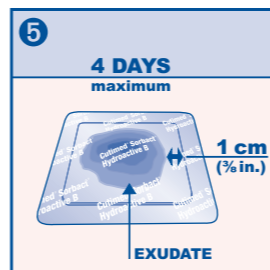
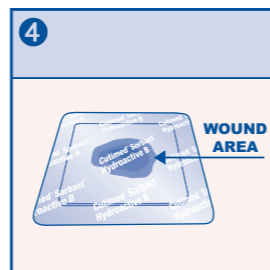
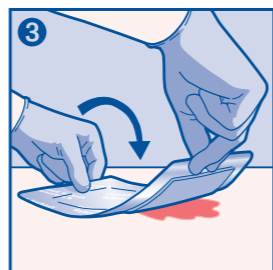
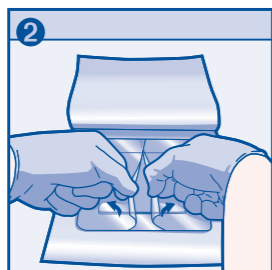
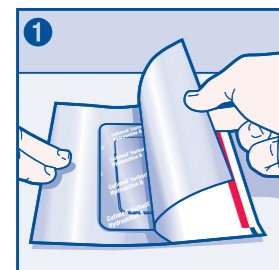
Bei Wunden, die Anzeichen einer akuten Infektion zeigen, sind häufigere Wundinspektionen angebracht. In diesen Fällen sollte eine angemessene systemische Therapie in Betracht gezogen werden.

Aufbewahrung

Cutimed® Sorbact® Hydroactive B sollte trocken bei Temperaturen unter 25°C/77°F gelagert werden. Flach lagern.

Präsentation

Artikel-Nr.	Größe	Nr./Packung
79933-00	7 cm x 8,5 cm	10
79933-02	14 cm x 14 cm	10
79933-03	19 cm x 19 cm	10
79933-04	14 cm x 24 cm	10

Datum: April 2015

Instructions for use

Cutimed® Sorbact® Hydroactive B

ENG

Product description

Cutimed® Sorbact® Hydroactive B is a bacteria-binding, absorbent gel dressing with an adhesive border. Cutimed® Sorbact® Hydroactive B combines a highly absorbent hydropolymer matrix with bacteria-binding Sorbact mesh (Sorbact acetate fabric coated with dialkylcarbomoylchloride – DACC) and is covered by a semipermeable polyurethane film. The fixation border is made of a latex free adhesive hydrogel.

Indications

Cutimed® Sorbact® Hydroactive B is indicated for use in the management of low to moderate exuding partial to full thickness wounds (including clean, colonized, contaminated, or infected wounds): chronic wounds (venous and arterial ulcers, diabetic ulcers and pressure ulcers), postoperative dehisced wounds and traumatic wounds.

Contraindications

Do not use Cutimed® Sorbact® Hydroactive B on dry wounds or cavity wounds. Do not use on patients with known sensitivity to the dressing components.

Warnings and Precautions

Cutimed® Sorbact® Hydroactive B is packaged for single use. Do not re-use or re-sterilise as there is a risk of cross contamination. Gel may expand. (Dark) gel discharge is not critical. Do not use if pouch is opened or damaged. Discard any open dressings. Frequency of dressing change of Cutimed® Sorbact® Hydroactive B is dependent upon the wound condition and exudate level. Cutimed® Sorbact® Hydroactive B can remain in place for up to 4 days.

When in contact with wound exudates, the highly absorbent hydropolymer matrix changes from yellow to brown, indicating the dressing has become saturated. When exudate absorption is observed at 1cm (3/8") from matrix edge, maximum absorption has been reached and dressing should be changed.

Cutimed® Sorbact® Hydroactive B is suitable for use in combination with low pressure compression therapy for contaminated, colonised or infected exuding wounds.

Cutimed® Sorbact® Hydroactive B should not be cut to shape wound. Avoid overlapping two or more Cutimed® Sorbact® Hydroactive B dressings.

Do not use Cutimed® Sorbact® Hydroactive B in combination with ointments or creams.

Directions for use

1. Clean the wound as usual.
2. Select an appropriate dressing according to wound size. For best results, make sure Cutimed® Sorbact® Hydroactive B overlaps the wound margins by at least 2cm (3/4").
3. Remove the protective film and apply the green adhesive side of the dressing to the wound.
4. Depending on the wound location it may be appropriate to apply additional dressing fixation.
5. Cutimed® Sorbact® Hydroactive B should be changed as often as dictated by the wound condition. As with all absorbent dressings, monitoring is required to ensure the dressing does not dry out and adhere to the wound. The dressing should be changed when it becomes cloudy or opaque from fluid absorption. At the latest after 4 days or if the exudate has reached 1cm (3/8") from the edge.

In wounds that show signs of clinical infection, a more frequent wound inspection is advised. In these cases, an appropriate systemic treatment should be considered.

Storage

Cutimed® Sorbact® Hydroactive B should be stored in dry conditions below 25°C/77°F. Store the dressing flat.

Presentation

Article No.	Size	No. / Box
79933-00	7 cm x 8,5 cm / 2¾ in. x 2¾ in.	10
79933-02	14 cm x 14 cm / 5½ in. x 5½ in.	10
79933-03	19 cm x 19 cm / 7½ in. x 7½ in.	10
79933-04	14 cm x 24 cm / 5 ½ in. x 9 ½ in.	10

USA: Rx only**Date:** April 2015

Mode d'emploi

Cutimed® Sorbact® Hydroactive B

F

Description du produit

Cutimed® Sorbact® Hydroactive B est un pansement gel absorbant bactério-adsorbant adhésif. Cutimed® Sorbact® Hydroactive B est constitué d'une matrice en hydropolymère hautement absorbante sur une trame de Sorbact bactério-adsorbante (la trame acétate de Sorbact est imprégnée de DACC – chlorure de dialkylcarbomoyle) et recouverte d'un film de polyuréthane semi-perméable. Les bords adhérents sont composés d'un hydrogel adhésif sans latex.

Indications

Cutimed® Sorbact® Hydroactive B est indiqué dans le traitement des plaies d'épaisseur partielle et totale à exsudation faible à modérée (y compris les plaies propres, colonisées, contaminées ou infectées) : plaies chroniques (ulcères veineux et artériels, ulcères diabétiques et escarres), déhiscence post-opératoire et plaies traumatiques.

Contre-indications

Ne pas utiliser Cutimed® Sorbact® Hydroactive B sur des plaies sèches ou des plaies cavitaires. Ne pas utiliser sur des patients présentant une sensibilité connue à l'un des composants du pansement.

Mises en garde et précautions d'emploi

Cutimed® Sorbact® Hydroactive B est conçu pour un usage unique. Ne pas réutiliser ou re-stériliser afin d'éviter le risque de contamination croisée. Ne pas utiliser si l'emballage est ouvert ou endommagé. Jeter le reste du matériel après usage. La fréquence de changement de Cutimed® Sorbact® Hydroactive B dépend de la quantité d'exsudat et de l'état de la plaie. Cutimed® Sorbact® Hydroactive B peut rester en place jusqu'à 4 jours.

La matrice en hydropolymère hautement absorbante se décolore du jaune au brun au contact des exsudats, indiquant le niveau de saturation du pansement. Gonflement possible du gel. Sortie de gel (sombre) non critique. Le pansement doit être changé lorsque l'absorption de l'exsudat est maximale et atteint les bords de la matrice (1 cm).

Cutimed® Sorbact® Hydroactive B peut être utilisé en combinaison avec une thérapie de compression à faible pression pour des plaies contaminées, colonisées ou infectées exsudatives.

Cutimed® Sorbact® Hydroactive B ne peut pas être coupé pour être adapté à la plaie. Eviter de superposer deux ou plusieurs pansements Cutimed® Sorbact® Hydroactive B.

Ne pas utiliser Cutimed® Sorbact® Hydroactive B en combinaison avec des substances grasses ou des crèmes.

Mode d'emploi

1. Nettoyer la plaie selon le protocole habituel.
2. Sélectionner la dimension de pansement appropriée en fonction de la superficie de la plaie. Pour un résultat optimal, vérifier que Cutimed® Sorbact® Hydroactive B dépasse d'au moins 2 cm les berges de la plaie.
3. Enlever le film de protection et appliquer la face verte adhésive du pansement sur le lit de la plaie.
4. Selon l'endroit où est située la plaie, il peut être utile d'appliquer une fixation supplémentaire.
5. Cutimed® Sorbact® Hydroactive B sera changé aussi souvent que nécessaire, en fonction de l'état de la plaie. Comme pour tout pansement absorbant, une surveillance du niveau de saturation sera nécessaire afin d'éviter l'assèchement et l'adhérence du pansement au lit de la plaie. Le pansement devra être changé lorsqu'il devient opaque suite à l'absorption d'exsudats. Au plus tard 4 jours après ou lorsque l'exsudat est arrivé à 1 cm du bord.

Dans le cas d'une plaie montrant des signes cliniques d'infection, une inspection plus fréquente de la plaie est préconisée. Dans ce cas, un traitement systémique approprié devra être envisagé.

Conditions de stockage

Cutimed® Sorbact® Hydroactive B doit être stocké à l'abri de l'humidité, en dessous de 25°C/77°F. Stocker le pansement à plat.

Présentation

Réf. produit	Taille	N° / Boîte
79933-00	7 cm x 8,5 cm	10
79933-02	14 cm x 14 cm	10
79933-03	19 cm x 19 cm	10
79933-04	14 cm x 24 cm	10

Date: Avril 2015

Bei beschädigter Verpackung nicht verwenden. Do not use if package is damaged or opened. Ne pas utiliser si l'emballage est endommagé. Non utilizzare se la confezione è danneggiata. No usar si el envase presenta daños. Bij beschadigde verpakking niet gebruiken.

STERILE R **0124**
Sterilized using irradiation




Do not re-use Keep dry Keep away from sunlight Do not heat above 25°C/77°F Caution!

Made and sterilized in UK

BSN medical GmbH
Quickbornstrasse 24
20253 Hamburg · Germany

BSN medical

JBR06503.02

	Artwork ID JBR06503.02	Review Loop 3	Printing Colors  Pantone 199 C  Pantone 287 C
Product Title Cutimed® Sorbact® Hydroactive B		Date of Review Loop 22.04.2015	
Contact artwork.coordination@bsnmedical.com		Replaces Artwork ID JBR06503.01	
Legal Manufacturer BSN medical GmbH Quickbornstraße 24 20253 Hamburg		Technical Drawing for print ID -	
Ref Number(s) 79933-00, 79933-02, 79933-03, 79933-04		Comment on Diecut Die cut for control only-not for production.Please use current die cut.Proof binding only for CMYK colors.	