

Advies Cutimed® wondverzorging

- Bij patiënt met diabetes en wond onder de enkel in 1e lijn altijd huisarts en in 2e lijn voetenteam/internist informeren (ook 's avonds en in het weekend).
- Bij alle andere wonden: informeer altijd de huisarts, medisch/verpleegkundig specialist of wondconsulent zodat indien nodig diagnostiek plaats kan vinden.
- Deze richtlijn geldt niet voor brandwonden en oncologische ulcera/wonden.

Kenmerken wond	Doel behandeling	Productadvies	Afdekken met
	Necrose verwijderen	Cutimed Sorbact gel	Cutimed Siltec
	Necrose verwijderen	Cutimed Sorbact Hydroactive B	Afdekken niet nodig
	Necrose verwijderen	Cutimed Siltec Sorbact	Afdekken niet nodig
	Necrose verwijderen	Cutimed Sorbion Sorbact	Afdekken niet nodig
	Necrose verwijderen	Cutimed Sorbact gel	Cutimed Siltec
	Necrose verwijderen	Cutimed Sorbact kompres/gaasstrook	Cutimed Siltec
	Necrose verwijderen	Cutimed Sorbact kompres/gaasstrook	Cutisorb/Multisorb
	Necrose verwijderen	Cutimed Sorbact kompres/gaasstrook	Cutimed Sorbion Sachet
	Infectie behandelen (lokaal)	Cutimed Sorbact gel	Cutimed Siltec
	Infectie behandelen (lokaal)	Cutimed Sorbact Hydroactive B	Afdekken niet nodig
	Infectie behandelen (lokaal)	Cutimed Siltec Sorbact	Afdekken niet nodig
	Infectie behandelen (lokaal)	Cutimed Sorbion Sorbact	Afdekken niet nodig
	Infectie behandelen (lokaal)	Cutimed Sorbact gel	Cutimed Siltec
	Infectie behandelen (lokaal)	Cutimed Sorbact kompres/gaasstrook	Cutimed Siltec
	Infectie behandelen (lokaal)	Cutimed Sorbact kompres/gaasstrook	Cutisorb/Multisorb
	Infectie behandelen (lokaal)	Cutimed Sorbact kompres/gaasstrook	Cutimed Sorbion Sachet
	Reinigen van de wond	Cutimed Sorbact gel	Cutimed Siltec
	Reinigen van de wond	Cutimed HydroControl	Afdekken niet nodig
	Reinigen van de wond	Cutimed Alginate	Cutisorb/Multisorb
	Reinigen van de wond	Cutimed Sorbion Sachet	Afdekken niet nodig
	Reinigen van de wond	Cutimed Sorbact gel	Cutimed Siltec
	Reinigen van de wond	Cutimed Alginate	Cutimed Siltec
	Reinigen van de wond	Cutimed Alginate	Cutisorb/Multisorb
	Reinigen van de wond	Cutimed Alginate	Cutimed Sorbion Sachet
	Wondbed beschermen	Cutimed Siltec L	Afdekken niet nodig
	Wondbed beschermen	Cutimed Siltec	Afdekken niet nodig
	Wondbed beschermen	Cutimed Siltec	Afdekken niet nodig
	Wondbed beschermen	Cutimed Sorbion Sachet	Afdekken niet nodig
	Wondbed beschermen	Cutimed gel	Cutimed Siltec
	Wondbed beschermen	Cutimed Cavity	Cutimed Siltec
	Wondbed beschermen	Cutimed Cavity	Cutisorb/Multisorb
	Wondbed beschermen	Cutimed Cavity	Cutimed Sorbion Sachet
	Wondbed beschermen	Cutimed Hydro L	Afdekken niet nodig
	Wondbed beschermen	Cutimed Siltec L	Afdekken niet nodig

Niet vitaal weefsel belemmert de wondgenezing. Voor mechanisch reinigen van de wond kan een debridement pad (DebriClean) een goede optie zijn.

Legenda

Type weefsel

- Wond met necrose*
- Geïnfecteerde wond*
- Wond met fibrineus beslag
- Granulerende wond****
- Epithelialiserende wond

Hoeveelheid wondvocht

- Geen tot weinig wondvocht
- Weinig tot matig wondvocht
- Matig tot veel wondvocht**
- Veel tot zeer veel wondvocht**

Diepte wond

- Oppervlakkig
- Diep***

* Bij necrose en/of infectieverschijnselen moet altijd direct de behandelend arts of verpleegkundig specialist worden gewaarschuwd

** Bij matig tot zeer veel wondvocht eventueel wondranden beschermen met Cutimed Protect

*** Diepe wonden eventueel opvullen met Cutimed Cavity of Cutimed Alginate

**** In een granulerende wond zonder infectie waarin de wondgenezing stagneert, kan stimuleren van de wondgenezing met Cutimed HydroControl of Cutimed Epiona een goede optie zijn

Cutimed®

Productinformatie

Cutimed® Siltec®

- Schuimverband met siliconen wondcontactlaag en superabsorbers dat wondvocht verticaal absorbeert
- Transparante folie-toplaag met hoge waterdampdoorlaatbaarheid
- **Cutimed Siltec (standaard)** met niet verklevende siliconen wondcontactlaag, ook in dunne variant beschikbaar (**L**)
- **Cutimed Siltec PLUS** met huidvriendelijk klevende siliconen wondcontactlaag. Ook verkrijgbaar met siliconen borderrand (**B**)
- Ovaal en anatomische vormen (voor hiel en sacrum) beschikbaar
- Mag over wondranden aangebracht worden (minimaal 2 cm overlap) en kan op maat geknipt worden



Cutimed® Sorbact® producten

Algemene principes bij producten met Sorbact technologie

- Bacteriënbindend verband dat bacteriën en schimmels aan zich bindt en zo infecties effectief behandelt en voorkomt
- Werkt alleen in een vochtig wondmilieu
- Kan altijd veilig en onbeperkt worden ingezet: geen risico op ontwikkeling van resistentie bekend
- Geen contra-indicaties bekend
- Laag risico op allergieën

Cutimed® Sorbact® kompres/gaasstrook

- Bacteriënbindend (acetaat) kompres in 2 tot maximaal 4 lagen op de wondbodem aanbrengen
- Gebruik bij smalle, diepe wonden de (katoenen) gaasstrook (ook bij smetten zeer geschikt)
- Mag over wondranden aangebracht worden
- Afdekken met een (super) absorberend- of schuimverband
- Alleen gaasstrook op maat knippen en afgeknipt deel buiten de wond laten



Cutimed® Sorbact® Hydroactive B

- Bacteriënbindend wondverband met hydropolymeerkern (gelmatrix) en Sorbact wondcontactlaag met klevende borderrand
- Creëert een vochtig wondmilieu en stimuleert het autolytisch debridement
- Mag over wondranden aangebracht worden (minimaal 2 cm overlap), niet in knippen
- Anatomische maat beschikbaar: sacrum



Cutimed® Sorbact® gel

- Bacteriënbindend (acetaat) kompres geïmpregneerd met hydrogel
- Ondersteunt het autolytisch debridement in droge (diepe) wonden
- Binnen wondranden aanbrengen en afdekken met een absorberend- of schuimverband, niet in knippen



Cutimed® Sorbion® Sorbact®

- Bacteriënbindend superabsorberend verband met Sorbact wondcontactlaag
- Mag over wondranden aangebracht worden (minimaal 2 cm overlap), niet in knippen
- Waterafstotende bovenlaag die lekken van wondvocht voorkomt



Cutimed® Siltec® Sorbact®

- Bacteriënbindend schuimverband met Sorbact wondcontactlaag en siliconenborder
- Creëert een vochtig wondmilieu en ondersteunt het autolytisch debridement
- Mag over wondranden aangebracht worden (minimaal 2 cm overlap), niet in knippen
- Ovale en anatomische vorm (sacrum) beschikbaar



Cutimed® Hydrocontrol

- Hydroactief wondverband (hydropolymeer gelmatrix) met transparante folie-toplaag met hoge waterdampdoorlaatbaarheid



- Flexi-poriën ondersteunen verdamping en maken uitzetten van de gelmatrix mogelijk
- Kan wondvocht absorberen en vocht afgeven aan droge wond
- Osmotische werking stimuleert autolytisch debridement en wondgenezing
- Kan op maat geknipt worden

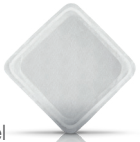
Cutimed® Epiona

- Collageenverband (90% rundercollageen, 10% algiinaat) dat wondgenezing stimuleert als deze stagneert
- Bindt proteasen (MMP's) welke de wondgenezing nadelig kunnen beïnvloeden en zorgt ervoor dat de vorming van granulatie- en epitheelweefsel mogelijk wordt
- Volledig resorbeerbaar, mag in meerdere lagen worden aangebracht
- Afdekken met (super) absorberend- of schuimverband
- Kan op maat geknipt of gescheurd worden



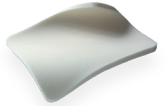
Cutimed® Sorbion® Sachet

- Superabsorberend wondverband dat wondvocht verticaal absorbeert en vasthoudt in stabiele gelvormende kern
- Behoudt vochtig wondmilieu, vormt zich naar wondbed
- Verwijdert op zachte wijze fibrineus beslag en necrotisch weefsel
- Niet in knippen en beide zijden mogen op de wond
- Speciale vormen beschikbaar: Multi Star, XL en drainage (splitverband)



Cutimed® Cavity

- Flexibel schuimverband voor diepe wonden
- Voorkomt ingroeien van granulatiweefsel
- De wond maximaal voor 2/3 opvullen, kan op maat geknipt worden
- Afdekken met (super) absorberend- of schuimverband



Cutimed® Alginate

- Natrium-calcium algiinaat, verandert in een zachte maar stabiele gel in contact met wondvocht
- Absorbeert debris en creëert een vochtig wondmilieu
- Aanbrengen binnen wondranden, kan op maat geknipt worden
- Afdekken met (super) absorberend- of schuimverband
- Behoudt, ook bij verwijderen, stabiliteit door non-woven tussenlaag



Cutimed® Hydro L of B

- Dun, transparant hydrocolloïd verband (**L**)
- Er is ook een dikkere variant met border (**B**) beschikbaar
- Absorbeert wondvocht en creëert een vochtig wondmilieu
- Kan op maat geknipt worden



Cutimed® Protect

- Beschermt de wondranden en huid rondom de wond en voorkomt verweking
- 1 x per 2 dagen dun aanbrengen
- Beschikbaar als spray, swabs en crème



Cutimed® Gel

- Heldere, vormloze hydrogel zonder conserveringsmiddelen
- Ondersteunt autolytisch debridement
- Creëert een vochtig wondmilieu
- Afdekken met absorberend- of schuimverband



Cutimed® Debriclean

- Debridement pad voor mechanisch debridement
- Te gebruiken in combinatie met (steriel) water of spoelvoeistof
- Verwijdert niet-vitaal weefsel en biofilm uit de wond
- Witte en blauwe vezels voor respectievelijk makkelijk of moeilijker loskomend debris
- Handlus ondersteunt gebruik



Cutisorb®/Multisorb®

- Absorberend verband met waterafstotende bovenlaag
- Niet in knippen



**Fixatie: advies en productinformatie nodig?
Vraag onze fixatiewijzer aan.**