

Alles
in één
oog-
opslag

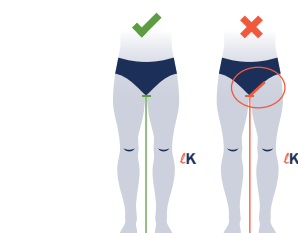


JOBST® Confidence

De juiste meettechniek voor een goed passend anatomisch gevormd broekgedeelte

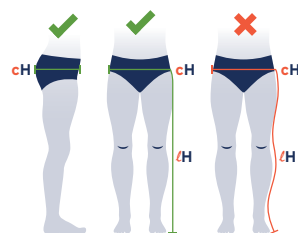
JOBST Confidence is een vlakbreikous voor patiënten met licht tot matig lymfoedeem en lipoedeem zonder uitgesproken huidplooiën of afwijkende lichaamsvormen. Om ervoor te zorgen dat de kous een optimale compressiedruk uitoefent, zijn een nauwkeurige meting en een juiste pasvorm uiterst belangrijk. Hieronder vindt u de meetinstructies die samen met de JOBST Global Measurement Standard moeten worden gebruikt.

Gebruik altijd de JOBST-meethulpmiddelen voor betrouwbare metingen!*



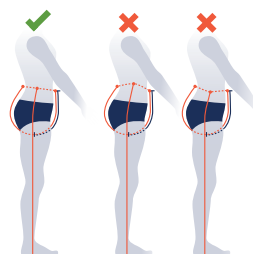
Lengte K meten

- Plaats het JOBST meetbord hoog in de liesplooï, naast de genitaliën.
- Meet **loodrecht** van de grond tot de bovenrand van het meetbord.



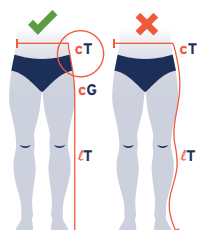
Lengte H meten

- Plaats de meetriem ter hoogte van het **breedste deel van de heupen**. Let op dat de meetriem recht zit en ook de billen goed omsluit.
- Meet **loodrecht** van de grond tot de bovenrand van de meetriem.



Omtrek T meten

- **De positie van de meetriem bepaalt de locatie van de tailleband.** Plaats de meetriem vlak onder de navel of iets lager, op een comfortabele positie voor de patiënt. Laat de meetriem de natuurlijke taillelijn volgen (achterzijde licht hoger dan de voorzijde).



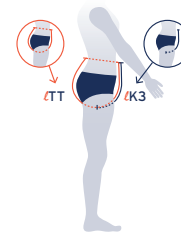
Lengte T meten

- Meet **loodrecht van de grond naar punt G, volg daarna de contouren** van G naar T (bovenkant van de meetriem).



Lengte TT/K3 meten

- Plaats het meetlint met clip op de bovenrand van de meetriem op de buik en vraag de patiënt om dit vast te houden.
- Breng het meetlint via de liesplooï, over de bilnaad, naar achteren. Houd het lint aan de achterzijde vast ter hoogte van de bovenrand van de meetriem. Houd daarbij lichte spanning op het meetlint.
- Houd het meetlint vast en vraag de patiënt om de clip naar het midden van het kruis te schuiven.
- Meet de totale lengte (TT) af aan de achterzijde bij de meetriem. Vraag daarna aan de patiënt om het meetlint los te laten. De positie van de meetclip geeft de voorlengte (K3) weer.



* Hebt u nog geen meethulpmiddelen zoals meetriem, clip en meetbord ontvangen? Neem dan contact op met uw JOBST Account Manager.

Welke patiënten zijn geschikt voor JOBST® Confidence?

JOBST Confidence hoort gelijkmatig aangetrokken te worden.

Zo ziet u in één oogopslag of de kous goed is verdeeld over het been.



JOBST-logo
ca. 3 cm lang



JOBST-logo
> 3 cm lang



JOBST® Confidence is geschikt voor patiënten ...

- met mild tot matig lymfoedeem en lipoedeem zonder uitgesproken huidplooiën of sterk afwijkende lichaamsvormen.
- die op zoek zijn naar een comfortabele kous die zeer goed aansluit bij individuele lichaamsvormen.
- die een kous zoeken die hen niet belemmert in bewegen, zowel sportief als dagelijkse bezigheden.

JOBST® Confidence is minder geschikt voor patiënten ...

- die verschillende compressiebehoeften hebben in beide benen (geldt voor pantystijlen).
- die graag een sterk shapend of liftend effect willen ervaren.
- met sterke plooivorming.

In genoemde gevallen kan JOBST Elvarex een goede oplossing zijn. Neem gerust contact met ons op bij twijfel.

Meetweetjes

Meetpunten	Min./Max. afmetingen	Opmerkingen
Omvangsmaten		
cG	max. 90 cm	Kies bij grotere omtrekken voor JOBST Elvarex of Elvarex Soft.
cH	tot 140 cm	Kies bij grotere omtrekken voor JOBST Elvarex of Elvarex Soft (JOBST Confidence is ook geschikt voor grotere omtrekken, maar er is een invloed op de optimale pasvorm).
Lengtematen		
ℓTT	max. 100 cm	Kies bij langere lengtes voor JOBST Elvarex of Elvarex Soft.
ℓK3	max. 45 cm	ℓK3 mag niet groter zijn dan 45% van de totale lengte (ℓTT).
Onderlinge verhouding afmetingen		
ℓG tot ℓK	3 of 4 cm	Grotere verschillen zijn ongebruikelijk en zorgen voor een teveel aan materiaal op het been.
ℓK tot ℓH	min. 4 cm	Gebruikelijke lengte is tussen 4 cm en 12 cm
ℓH tot ℓT	min. 7 cm	Er is 4 à 5 cm nodig voor de tailleband. Daarnaast moet minimaal 2 cm toegevoegd worden voor de gebreide stof.