

Hinweise zur Anwendung

Cutimed® PROTECT

(D)

Medizinischer Hautschutz – Applikator

Produktbeschreibung: Cutimed® PROTECT ist eine Polymerlösung, die auf die Haut aufgetragen wird. Das Produkt ist eine hautneutrale und schnell trocknende Flüssigkeit, die einen transparenten Schutzfilm auf der Haut bildet. Cutimed® PROTECT hilft, intakte oder geschädigte Haut vor Reizungen durch Wundexsudat, Körperausscheidungen (Urin, Stuhl), Kleb- und Reizstoffen zu schützen und ist dabei luft- und wasserdampfdurchlässig.

Indikationen: Cutimed® PROTECT ist eine Lösung, die beim Auftragen auf die intakte oder geschädigte Haut eine wasserfeste Barriere gegen Flüssigkeiten bildet. Somit dient Cutimed® PROTECT als Schutzschild zwischen Haut und Wundexsudat, Körperausscheidungen, Kleb- und Reizstoffen. Das Produkt ist als Primärschutz gegen Hautreizungen durch Körperflüssigkeiten vorgesehen.

Gegenanzeigen: Cutimed® PROTECT sollte nicht als alleiniger Schutz verwendet werden, wenn die Umstände einen Schutz vor bakterieller Kontamination durch Verbandmittel, durch z.B. die Katheterlage für intravenöse Therapien oder Wunden mit einer vollständigen Schädigung der Epidermis und/oder Schädigung tieferliegender Strukturen erfordern. Cutimed® PROTECT sollte nicht auf infizierter Haut verwendet werden.

Warnhinweis: Nicht verwenden, wenn die Packung beschädigt oder geöffnet ist. Cutimed® PROTECT wird in brennbarer, flüssiger Form geliefert. Das Produkt darf nur in gut belüfteten Räumen verwendet werden. Nicht in der Nähe von Flammen und Zündquellen verwenden. Außerhalb der Reichweite von Kindern aufbewahren.

Vorsichtsmaßnahmen: Bei Auftreten von Hautrötungen oder anderen Anzeichen von Hautreizungen (bzw. bei Andauern von Hautrötungen oder anderen Anzeichen von Hautreizungen) sollte die Anwendung von Cutimed® PROTECT abgebrochen und ein Arzt zu Rate gezogen werden. Die gleichzeitige Anwendung anderer Hautschutzprodukte, Salben, Cremes oder Lotionen kann die Wirksamkeit von Cutimed® PROTECT erheblich beeinträchtigen.

Anwendung:

- Vor der Anwendung muss die Haut sauber und trocken sein.
- Entnehmen Sie den Applikator aus der Verpackung und tragen Sie eine gleichmäßige Schicht auf das gewünschte Hautareal auf.
- Haben Sie einige Stellen während der ersten Anwendung ausgelassen, tragen Sie Cutimed® PROTECT auf die bisher unbehandelten Hautareale erneut auf, nachdem der Film vollständig getrocknet ist (ca. 30 Sekunden).
- Wenn Sie Cutimed® PROTECT in Hautfalten oder anderen Bereichen, in denen Haut auf Haut trifft, anwenden, vermeiden Sie Hautkontakt so lange, bis der Film vollständig getrocknet ist.
- Wenn Sie das Produkt unter Verbandmittel anwenden:
 - Lassen Sie Cutimed® PROTECT vor dem Anlegen von Verbandmaterial oder haftenden Produkten vollständig trocknen.
 - Cutimed® PROTECT muss bei jedem Verband- und/oder Pflasterwechsel erneuert werden, da hierbei der Schutzfilm entfernt werden kann.
- Wenn Sie das Produkt zum Schutz vor Körperausscheidungen (Urin, Stuhl) ohne Verbandmittel verwenden:
 - Tragen Sie Cutimed® PROTECT alle 24–96 Stunden erneut auf, in Abhängigkeit davon, wie häufig das Hautareal gereinigt wird.
 - B: In Ausnahmefällen (z. B. bei persistierender Diarrhoe), bei denen eine häufige Reinigung notwendig ist, kann ein regelmäßiges Nachtragen des Produktes (alle 12–24 Stunden) erforderlich sein.
- Der Film kann bei Bedarf mit den gängigen medizinischen Pflasterentfernern entsprechend den Herstellerhinweisen abgenommen werden. Reinigen und trocknen Sie das betroffene Hautareal, bevor Sie Cutimed® PROTECT erneut auftragen.

Inhaltsstoffe: Disiloxan, Acrylat-Copolymer

Aufbewahrung: Vor direkter Sonneneinstrahlung und Feuchtigkeit geschützt bei Zimmertemperatur aufbewahren.

Präsentation:

Artikel-Nr.	Größe	Nr. /Packung
72654-00	1.0 ml/0.03 fl.oz-Applikator	5
72654-01	1.0 ml/0.03 fl.oz-Applikator	25
72654-02	3.0 ml/0.09 fl.oz-Applikator	5
72654-03	3.0 ml/0.09 fl.oz-Applikator	25

Datum: Januar 2016

Instructions for Use

Cutimed® PROTECT

(ENG)

Medical skin protection – Foam Applicator

Description of the Product: Cutimed® PROTECT Film is a polymeric solution and forms an even film when applied to skin. The product is dispersed in a non-irritating solvent which dries rapidly to form a colourless, transparent film with good permeability to oxygen and water vapour. Cutimed® PROTECT Film helps to protect both intact or damaged skin from irritation that may arise from urinary and/or faecal incontinence, digestive and wound fluids, adhesives and shearing forces.

Indications: Cutimed® PROTECT Film is supplied as a liquid and intended for use as a film-forming product. When applied to intact or damaged skin the product forms a durable, waterproof barrier that works as a protective shield between the skin and bodily waste, fluids, adhesive products and shearing forces. The product is designed to serve as a primary barrier against irritation from bodily fluids.

Contraindications: Cutimed® PROTECT Film should not be used as the only skin covering in circumstances that require protection from bacterial contamination or penetration by dressing materials, e.g. catheter sites for intravenous therapy and full or partial thickness wounds. Cutimed® PROTECT Film should not be used on infected skin.

Warning: Cutimed® PROTECT Film is supplied in a flammable liquid form; the product must be used in well-ventilated areas only. The product should not be used near naked flames or sources of ignition. Keep out of the reach of children. Do not use if pack is damaged or open.

Precautions: If skin reddening or any other signs of irritation appear, or if skin reddening or other signs of irritation persist, the use of Cutimed® PROTECT Film should be discontinued and a doctor consulted. Use of other barrier products, ointments, creams or lotions may have a significant adverse effect on the efficacy of Cutimed® PROTECT Film.

Directions for use:

- Clean and dry the affected area before applying Cutimed® PROTECT Film.
- Remove foam applicator from sachet and apply a uniform coating of film over affected area.
- If an area is missed during the first application, allow Cutimed® PROTECT Film to dry (approximately 30 seconds) and then apply again only to the desired area.
- When applying Cutimed® PROTECT Film to areas with skin folds or areas where skin touches skin, make sure that these areas are sufficiently exposed to air to allow the film to fully dry.
- Using the product under adhesive tape, dressings or devices:
 - A: allow Cutimed® PROTECT Film to fully dry before covering the area with dressing or adhesive products.
 - B: Cutimed® PROTECT Film needs to be re-applied each time the dressing and/or adhesive products is/are changed; most adhesives will remove the barrier film.
- Using the product for protection from body fluids, faeces or urine etc. without other adhesive products being applied to the skin:
 - A: it is recommended to re-apply Cutimed® PROTECT Film every 24-96 hours, depending on how often the area is cleaned.
 - B: in extreme cases (e.g. chronic diarrhoea) which involves very frequent skin cleansing, it may be necessary to re-apply the product more frequently (i.e. every 12-24 hours).
- If desired, the film can be removed with most medical adhesive removers following the directions of the manufacturer. Cleanse and dry the area and then re-apply Cutimed® PROTECT Film.

Ingredients: Disiloxane, Acrylate Copolymer

Storage: Store away from direct sunlight at ambient temperature and humidity.

Presentation:

Article No.	Size	No. /Box
72654-00	1.0 ml/0.03 fl.oz Foam Applicator	5
72654-01	1.0 ml/0.03 fl.oz Foam Applicator	25
72654-02	3.0 ml/0.09 fl.oz Foam Applicator	5
72654-03	3.0 ml/0.09 fl.oz Foam Applicator	25

Date: January 2016

Mode d’emploi

Cutimed® PROTECT

(F)

Produit médical de protection cutanée – Applicateur en Mousse

Description du Produit: Cutimed® PROTECT Film est une solution polymère qui forme un film régulier quand il est appliqué sur la peau. Le produit est dispersé dans un solvant non irritant qui sèche rapidement pour former un film incolore, transparent et montrant une bonne perméabilité à l’oxygène et à la vapeur d’eau. Cutimed® PROTECT Film contribue à protéger la peau intacte ou endommagée par des irritations urinaires ou fécales, des sucs digestifs, de l’exsudat, des adhésifs ou des frictions.

Indications: Cutimed® PROTECT Film est délivré sous forme de liquide et est conçu pour être utilisé comme un produit filmogène. Lorsqu’il est appliqué sur de la peau intacte ou endommagée, le produit forme une barrière imperméable durable qui agit comme un écran protecteur entre la peau et les déjections corporelles, les liquides, les produits adhésifs et les forces de friction. Le produit est prévu pour servir de barrière primaire contre l’irritation provenant de fluides corporels.

Contre-indications: Cutimed® PROTECT Film ne doit pas être utilisé comme unique barrière bactérienne ou comme seule protection de cathéters pour une thérapie intraveineuse ainsi que lors du traitement de plaies irrégulière en surface. Cutimed® PROTECT Film ne doit pas être utilisé sur des peaux infectées.

Avertissement: Cutimed® PROTECT Film est délivré sous forme de liquide inflammable; le produit ne doit être utilisé que dans un endroit bien aéré. Le produit ne doit pas être utilisé à proximité de flammes ou de sources d’inflammation. Tenir hors de portée des enfants. Ne pas utiliser si l’emballage est endommagé ou si il a été préalablement ouvert.

Précautions: Si la peau rougit ou si d’autres signes d’irritations apparaissent, ou si le rougissement de la peau ou d’autres signes d’irritation persistent, il faut interrompre l’utilisation de Cutimed® PROTECT Film et consulter un médecin. L’utilisation d’autres produits barrières, onguents, crèmes ou lotions peut avoir un effet indésirable significatif sur l’efficacité de Cutimed® PROTECT Film.

Mode d’emploi:

- La peau doit être nettoyée et séchée avant d’appliquer Cutimed® PROTECT Film.
- Retirez du sachet l’applicateur en mousse et appliquez uniformément une couche de film sur toute la zone concernée.
- Si vous avez oublié un endroit lors de la première application, laissez à Cutimed® PROTECT Film le temps de sécher (environ 30 secondes) et appliquez de nouveau uniquement sur la zone non couverte.
- Lors de l’application de Cutimed® PROTECT Film sur des zones où la peau plisse ou des zones où la peau se touche, assurez-vous que ces zones sont suffisamment exposées à l’air pour permettre au film de sécher totalement avant de revenir à la situation préalable.
- Utilisation du produit sous une bande adhésive, un pansement ou des appareils:
 - A: laissez Cutimed® PROTECT Film sécher complètement avant de couvrir la zone avec un pansement ou des produits adhésifs.
 - B: Cutimed® PROTECT Film doit être réappliqué à chaque fois que le pansement et/ ou les produits adhésifs est/sont changé(s); la plupart des adhésifs enlèvent le film protecteur.
- Utilisation du produit comme protection contre les liquides corporels, les déjections ou l’urine, etc., en l’absence d’autres produits adhésifs sur la peau:
 - A: il est recommandé de réappliquer Cutimed® PROTECT Film toutes les 24 à 96 heures, en fonction de la fréquence de nettoyage de la zone.
 - B: dans des cas extrêmes (par ex. selles diarrhéiques persistantes) nécessitant un nettoyage très fréquent, il peut s’avérer nécessaire de réappliquer le produit plus fréquemment (par ex. toutes les 12 à 24 heures).
- Eventuellement, le film peut être retiré avec la plupart des dissolvants médicaux pour adhésifs, en suivant les indications du fabricant. Nettoyez et séchez la zone concernée et réappliquez ensuite Cutimed® PROTECT Film.

Ingrédients: Disiloxane, Acrylate Copolymer

Stockage: A conserver hors de la lumière du soleil directe, à une température et humidité ambiantes.

Présentation:

Réf. produit	Taille	N° / Boîte
72654-00	Applicateur en Mousse 1.0 ml/0.03 fl.oz	5
72654-01	Applicateur en Mousse 1.0 ml/0.03 fl.oz	25
72654-02	Applicateur en Mousse 3.0 ml/0.09 fl.oz	5
72654-03	Applicateur en Mousse 3.0 ml/0.09 fl.oz	25

Date: Janvier 2016

Instrucciones de uso

Cutimed® PROTECT

(E)

Protección médica para la piel – Aplicador de espuma

Descripción del producto: Cutimed® PROTECT Film es una solución polimérica que forma una película uniforme cuando se aplica sobre la piel. El producto se encuentra disuelto en un disolvente no irritante que se seca rápidamente formando una película incolora, transparente y con una buena permeabilidad al oxígeno y al vapor de agua. Cutimed® PROTECT Film ayuda a proteger la piel intacta o dañada de las posibles irritaciones provocadas por incontinencia urinaria y/o fecal, jugos digestivos, exudado de heridas, sustancias adhesivas y fricción.

Indicaciones: Cutimed® PROTECT Film se suministra en estado líquido y se utiliza como un producto formador de una película. Al aplicarse sobre la piel intacta o dañada, el producto forma una barrera impermeable al agua duradera que funciona como escudo protector entre la piel y los residuos corporales, fluidos, sustancias adhesivas y fuerzas de fricción. El producto está diseñado para actuar como protección primaria contra la irritación provocada por fluidos corporales.

Contraindicaciones: Cutimed® PROTECT Film no debe utilizarse como única cobertura en circunstancias que requieran protección frente a contaminación o penetración bacteriana por medio de apósitos, como p. ej. zonas de aplicación del catéter para terapia intravenosa y heridas de espesor completo o parcial. Cutimed® PROTECT Film no debe utilizarse sobre piel infectada.

Advertencia: Cutimed® PROTECT Film se suministra en forma de líquido inflamable; el producto se debe utilizar únicamente en zonas bien ventiladas. El producto no se debe usar cerca de llamas o fuentes de ignición. Manténgase fuera del alcance de los niños. No utilice el producto si el envase está dañado o ha sido abierto anteriormente.

Precauciones: Si se produjera un enrojecimiento de la piel o cualquier otro signo de irritación, o si persistieran dichos signos, deberá interrumpir el uso de Cutimed® PROTECT Film y consultar con un médico. El uso simultáneo de otros productos formadores de barreras, pomadas, cremas o lociones podría tener importantes efectos adversos en la eficacia de Cutimed® PROTECT Film.

Instrucciones de uso:

- Limpie y seque la piel antes de aplicar Cutimed® PROTECT Film.
- Extraiga del sobre el aplicador de espuma y aplique una película uniforme por toda la zona afectada.
- Si por desdeseo se dejara una pequeña zona sin cubrir durante la primera aplicación, espere a que Cutimed® PROTECT Film se seque (aproximadamente 30 segundos) y a continuación vuelva a aplicar el producto únicamente en la zona que no se había cubierto.
- Si se aplica Cutimed® PROTECT Film en zonas con pliegues u otras zonas en las que la piel entre en contacto con piel, asegúrese de que dichas zonas estén lo suficientemente ventiladas para que la película se pueda secar completamente antes de volver a la situación anterior.
- Si se aplica el producto por debajo de cintas adhesivas, apósitos o dispositivos:
 - A: Deje que Cutimed® PROTECT Film se seque completamente antes de cubrir la zona con apósitos o productos adhesivos.
 - B: Cutimed® PROTECT Film se debe volver a aplicar cada vez que se cambie el apósito y/o los productos adhesivos; la mayoría de los productos adhesivos despegan la barrera protectora.
- Si se aplica el producto como protección frente a fluidos corporales, heces, orina, etc. sin aplicación de otros productos adhesivos en la piel:
 - A: Se recomienda volver a aplicar Cutimed® PROTECT Film cada 24-96 horas, dependiendo de la frecuencia con que se limpie la zona.
 - B: En casos extremos (p. ej. diarrea persistente) que requieran una limpieza muy frecuente, puede que sea necesario volver a aplicar el producto con mayor frecuencia (p. ej. cada 12-24 horas).
- Si se desea, la película se puede retirar con la gran mayoría de limpiadores médicos de adhesivos siguiendo las instrucciones del fabricante. Limpie y seque la zona correspondiente y a continuación vuelva a aplicar Cutimed® PROTECT Film.

Ingredientes: Disiloxano, copolímero de acrilato

Almacenamiento: Almacénese siempre lejos de la luz directa del sol a temperatura y humedad ambiente.

Presentación:

Ref.	Tamaño	N.º / Caja
72654-00	Aplicador de espuma 1.0 ml/0.03 fl.oz	5
72654-01	Aplicador de espuma 1.0 ml/0.03 fl.oz	25
72654-02	Aplicador de espuma 3.0 ml/0.09 fl.oz	5
72654-03	Aplicador de espuma 3.0 ml/0.09 fl.oz	25

Fecha: Enero de 2016

Cutimed® PROTECT



Barriera protettiva cutanea – Applicatore di schiuma

Descrizione del prodotto: Cutimed® PROTECT Film è una soluzione polimerica e forma una pellicola uniforme quando è applicato sulla cute. Il prodotto contiene un solvente che non brucia e asciuga rapidamente lasciando sulla cute una pellicola incolore, trasparente e con una buona permeabilità al vapore e all'ossigeno. Cutimed® PROTECT Film contribuisce a proteggere la cute intatta o danneggiata per gli irritazioni da incontinenza urinaria e/o fecale, succhi gastrici, fluidi di drenaggio, adesivi e sfregamenti.

Indicazioni: Cutimed® PROTECT Film è in forma liquida che, asciugandosi durante l'applicazione, forma una pellicola. Quando è applicato alla cute intatta o danneggiata il prodotto forma una barriera impermeabile durevole che rappresenta per la cute uno schermo protettivo dai rifiuti corporei e dai fluidi oltre che dalle masse adesive e dagli sfregamenti. Una volta applicato il prodotto rappresenta una barriera primaria contro l'irritazione da fluidi corporei.

Controindicazioni: Cutimed® PROTECT Film non deve essere utilizzato come unica copertura in situazioni che richiedano protezione da contaminazione batterica, o da penetrazione di materiali di medicazione, ad es. siti di cateteri per terapia endovenosa e ferite di spessore totale o parziale. Cutimed® PROTECT Film non deve essere utilizzato su cute infetta.

Avvertenza: Cutimed® PROTECT Film è in forma liquida, infiammabile; il prodotto deve essere quindi utilizzato solo in ambienti ben aerati. Il prodotto non deve essere utilizzato nelle vicinanze di fiamme e fonti di calore. Tenere fuori dalla portata dei bambini. Non utilizzare se la confezione non è integra.

Precauzioni: In caso di comparsa o persistenza di arrossamento cutaneo o altri segni di irritazione, l'utilizzo di Cutimed® PROTECT Film deve essere sospeso ed è necessario consultare un medico. L'impiego di altri prodotti barriera, unguenti, creme o lozioni potrebbe compromettere l'efficacia di Cutimed® PROTECT Film.

Istruzioni per l'uso:

- Prima di applicare Cutimed® PROTECT Film, detergere la cute e asciugarla accuratamente.
- Rimuovere l'applicatore di schiuma dal sacchetto e applicare un rivestimento uniforme di pellicola sull'intera area di interesse.
- In presenza di aree non adeguatamente coperte con la prima applicazione, lasciare asciugare Cutimed® PROTECT Film (per circa 30 secondi) ed eseguire nuovamente l'applicazione solo sulle aree non coperte.
- In caso di applicazione di Cutimed® PROTECT Film in pieghe intracutanee o zone di contatto cutaneo, accertarsi che il film protettivo sia ben asciutto prima di ritornare alla situazione precedente.
- In caso di utilizzo del prodotto prima dell'applicazione di cerotti, medicazioni o altri dispositivi:
 - lasciare asciugare completamente Cutimed® PROTECT Film prima di coprire l'area con la medicazione adesiva.
 - Cutimed® PROTECT Film deve essere applicato nuovamente ad ogni cambio di medicazione; la maggior parte dei prodotti adesivi rimuove il film barriera.
- In caso di utilizzo del prodotto come protezione da fluidi corporei, feci, urina, ecc. senza l'impiego di altre medicazioni adesive:
 - si consiglia di effettuare l'applicazione di Cutimed® PROTECT Film ogni 24-96 ore o comunque ogni qualvolta si effettua la detersione dell'area interessata.
 - in casi estremi (ad es. feci diarroiche persistenti) nei quali è richiesta una detersione molto frequente, l'applicazione del prodotto può essere effettuata con maggiore frequenza (cioè ogni 12-24 ore).
- La pellicola può essere eventualmente rimossa utilizzando qualunque prodotto specifico per la rimozione degli adesivi seguendo le indicazioni del produttore. Pulire ed asciugare l'area interessata e quindi applicare nuovamente Cutimed® PROTECT Film.

Ingredienti: Disilossano, copolimero acrilato

Conservazione: Conservare lontano dalla luce solare diretta a temperatura e umidità ambientali.

Presentazione:

N. di articolo	Dimensione	N. / confezione
72654-00	1.0 ml / 0.03 fl oz applicatore di schiuma	5
72654-01	1.0 ml / 0.03 fl oz applicatore di schiuma	25
72654-02	3.0 ml / 0.09 fl oz applicatore di schiuma	5
72654-03	3.0 ml / 0.09 fl oz applicatore di schiuma	25

Data: Gennaio 2016

Cutimed® PROTECT



Medische bescherming van de huid – Foamapplicator

Beschrijving van het product: Cutimed® PROTECT Film is een polymeeroplossing, die bij aanbrengen op de huid een gelijkmatige dunne film vormt. Het product wordt verspreid in een niet-prikkend oplosmiddel dat snel opdroogt. Het gevormde laagje is kleurloos, transparant en laat zuurstof en waterdamp goed door. Cutimed® PROTECT Film beschermt onbeschadigde en beschadigde huid tegen irritatie die kan ontstaan door urine- en/of fecale incontinentie, spijsverteringssappen, vloeistofflekage uit wonden, kleefmiddelen en wrijving.

Indicaties: Cutimed® PROTECT Film wordt geleverd als vloeistof en is bedoeld voor gebruik als filmvormend product. Bij toepassing op onbeschadigde of beschadigde huid vormt het product een duurzame waterdichte beschermingslaag tussen de huid en uitwerpselen, lichaamsvloeistoffen, kleefproducten en wrijvingskrachten. Het product is ontworpen als primaire barrière tegen irritatie door lichaamsvloeistoffen.

Contra-indicaties: Cutimed® PROTECT Film mag niet als enige bedekking worden gebruikt bij omstandigheden die bescherming vereisen tegen bacteriële contaminatie of penetratie door verbandmaterialen, bijv. catheterplaatsen voor intraveneuze therapie en oppervlakkige en diepe wonden. Cutimed® PROTECT Film mag niet worden gebruikt op geïnfecteerde huid.

Waarschuwing: Cutimed® PROTECT Film wordt geleverd in brandbare vloeibare vorm; het product mag alleen in een goedventilerde ruimte worden gebruikt. Het product mag niet worden gebruikt in de nabijheid van vuur en ontstekingsbronnen. Buiten bereik van kinderen houden. Niet gebruiken als de verpakking is beschadigd of eerder is geopend.

Voorzorgsmaatregelen: In het geval van rood wordende huid of andere tekenen van huidirritatie, of als deze aanhouden, moet het gebruik van Cutimed® PROTECT Film worden gestaakt. U dient dan een arts te raadplegen. Gebruik van andere barrièreproducten, zalven, crèmes of lotions kan de werkzaamheid van Cutimed® PROTECT Film sterk verkleinen.

Aanwijzingen voor gebruik:

- Voor het aanbrengen van Cutimed® PROTECT Film moet de huid worden gereinigd en gedroogd.
- Haal de foamapplicator uit het zakje en breng een gelijkmatige laag aan over het hele gebied.
- Als u bij de eerste toepassing een plek hebt overgeslagen, laat u Cutimed® PROTECT Film drogen (ca. 30 seconden) en breng u het product vervolgens alleen op het niet-bedeekte gedeelte aan.
- Als u Cutimed® PROTECT Film aanbrengt op plaatsen met huidplooiën of andere gebieden waar de huid met andere huid in aanraking komt, dient u ervoor te zorgen dat de huid in dit gebied voldoende blootgesteld wordt aan de lucht zodat het laagje volledig kan drogen voordat de huid weer in de eerdere situatie terugkomt.
- Bij gebruik van het product onder tape, verband of apparaten:
 - laat Cutimed® PROTECT Film volledig drogen voordat u het gebied afdekt met verband of plakkende producten.
 - Cutimed® PROTECT Film dient opnieuw te worden aangebracht bij elke verwisseling van het verband en/of plakkend product; de meeste kleefmiddelen verwijderen namelijk het barrièrelaagje.
- Bij gebruik van het product als bescherming tegen lichaamsvloeistoffen, feces of urine enz. als er geen andere plakkende producten worden aangebracht op de huid:
 - het wordt aanbevolen om Cutimed® PROTECT Film elke 24-96 uur opnieuw aan te brengen, afhankelijk van de reinigingsfrequentie van het betreffende gebied.
 - in extreme gevallen (bijv. aanhoudende diarree), waarbij zeer frequente reiniging nodig is, kan het noodzakelijk zijn om het product vaker opnieuw aan te brengen (d.w.z. elke 12-24 uur).
- Desgewenst kan de film worden verwijderd met de meeste medische kleefmiddel-removers, volgens de aanwijzingen van de fabrikant. Reinig en droog het betreffende gebied en breng daarna Cutimed® PROTECT Film opnieuw aan.

Ingrediënten: Disiloxaan, acrylaatcopolymeer

Opslag: Bewaren buiten direct zonlicht, bij omgevingstemperatuur en -vochtigheid.

Verpakkingsvorm:

Artikelnr.	Formaat	Aant./Doos
72654-00	1.0 ml / 0.03 fl oz foamapplicator	5
72654-01	1.0 ml / 0.03 fl oz foamapplicator	25
72654-02	3.0 ml / 0.09 fl oz foamapplicator	5
72654-03	3.0 ml / 0.09 fl oz foamapplicator	25

Data: Januari 2016

Cutimed® PROTECT



Proteção cutânea medicinal – Aplicador

Descrição do produto: Cutimed® PROTECT é uma solução de polímeros que se aplica sobre a pele. O produto é um líquido neutro para a pele e de secagem rápida, que forma uma película de proteção transparente sobre a pele. Cutimed® PROTECT ajuda a proteger a pele intacta ou danificada contra irritações causadas por exsudatos de feridas, excrementos corporais (urina, fezes), substâncias adesivas e irritativas, e é permeável ao ar e ao vapor de água.

Indicações: Cutimed® PROTECT é uma solução que forma uma barreira resistente aos líquidos sobre a pele intacta ou danificada. Cutimed® PROTECT forma um escudo protetor entre a pele e os exsudatos de feridas, excrementos corporais, substâncias adesivas e irritativas. O produto está previsto como proteção primária contra irritações cutâneas causadas por fluidos corporais.

Contraindicações: Cutimed® PROTECT não deve ser usado como proteção isolada quando as circunstâncias exigem proteção contra contaminação bacteriana com ligaduras, p. ex., através da colocação de um cateter intravenoso, ou de feridas com lesão total da epiderme e/ou lesão de estruturas profundas. Cutimed® PROTECT não deve ser usado sobre pele infetada.

Advertência: Não use quando a embalagem estiver danificada ou aberta. Cutimed® PROTECT é fornecido sob forma de líquido inflamável. O produto apenas pode ser usado em compartimentos bem ventilados. Não use perto de chamas nem fontes de ignição. Mantenha fora do alcance das crianças.

Medidas de prevenção: Caso ocorra vermelhidão da pele ou outros sinais de irritação cutânea (vermelhidão cutânea contínua ou outros sinais de irritação cutânea), suspenda a aplicação de Cutimed® PROTECT e consulte um médico. A aplicação simultânea de outros produtos para a pele, como pomadas, cremes e loções, pode prejudicar consideravelmente a eficácia de Cutimed® PROTECT.

Execução:

- Antes da aplicação, a pele tem de estar limpa e seca.
- Retire o aplicador da embalagem e aplique uma camada uniforme sobre a área de pele em questão.
- Caso não tenha aplicado em alguma zona na primeira aplicação, aplique Cutimed® PROTECT sobre a área de pele não tratada assim que a película tenha secado totalmente (aprox. 30 segundos).
- Se aplicar Cutimed® PROTECT em pregas da pele ou em outras zonas em que a pele esteja sobreposta, evite o contacto com a pele até que a película tenha secado totalmente.
- Se aplicar o produto debaixo de ligaduras:
 - Antes de aplicar ligaduras ou produtos adesivos, deixe Cutimed® PROTECT secar totalmente.
 - Cutimed® PROTECT tem de voltar a ser aplicado cada vez que a ligadura ou o penso forem mudados, uma vez que isso pode remover a película protetora.
- Se usar o produto para proteger contra excrementos corporais (urina, fezes) sem ligaduras:
 - Volte a aplicar Cutimed® PROTECT a cada 24 – 96 horas, dependendo da frequência com que a área de pele é limpa.
 - Em casos excecionais (tais como diarreia persistente) que exijam limpeza frequente, pode ser necessária uma aplicação regular do produto (a cada 12 – 24 horas).
- Em caso de necessidade, a película pode ser retirada com um removedor de adesivo médico vulgar, seguindo as instruções do fabricante. Limpe e seque a área de pele afetada antes de aplicar novamente Cutimed® PROTECT.

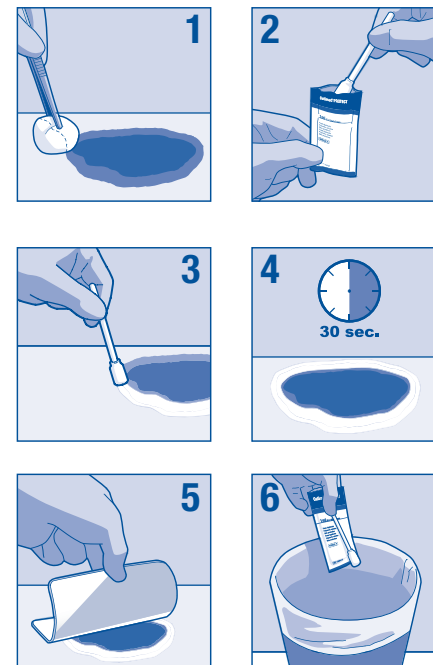
Ingredientes: Dissiloxano, copolímero de acrilato

Conservação: Conserve protegido da radiação solar incidente e da humidade, à temperatura ambiente.

Apresentação:

Artigo n.º	Dimensão	N.º/Embalagem
72654-00	Aplicador de 1,0 ml / 0,03 fl oz	5
72654-01	Aplicador de 1,0 ml / 0,03 fl oz	25
72654-02	Aplicador de 3,0 ml / 0,09 fl oz	5
72654-03	Aplicador de 3,0 ml / 0,09 fl oz	25

Data: Janeiro de 2016



Bei beschädigter Verpackung nicht verwenden. Do not use if package is damaged. Ne pas utiliser si l'emballage est endommagé. No usar si el envase presenta daños. Non utilizzare se la confezione è danneggiata. Bij beschadigde verpakking niet gebruiken. Não utilizar se a embalagem estiver danificada.

Gefahr: Flüssigkeit und Dampf leicht entzündbar. Danger: Highly flammable liquid and vapour. Danger: Liquide et vapeurs très inflammables. Peligro: Líquido y vapores muy inflamables. Pericolo: Líquido e vapori facilmente infiammabili. Gevaar: Licht ontvlambare vloeistof en damp. Perigo: Líquido e vapor facilmente inflamáveis.

® = registered trademark

Made in Ireland

BSN medical

Distributed by:

BSN medical GmbH
Quickbornstrasse 24
20253 Hamburg · Germany